



UNIVERSITÀ DI PARMA

**Laurea Magistrale in
Scienze della Nutrizione Umana**

Parma, 16 aprile 2024

Francesca Zimetti

PERCHÈ STUDIARE NUTRIZIONE UMANA ?

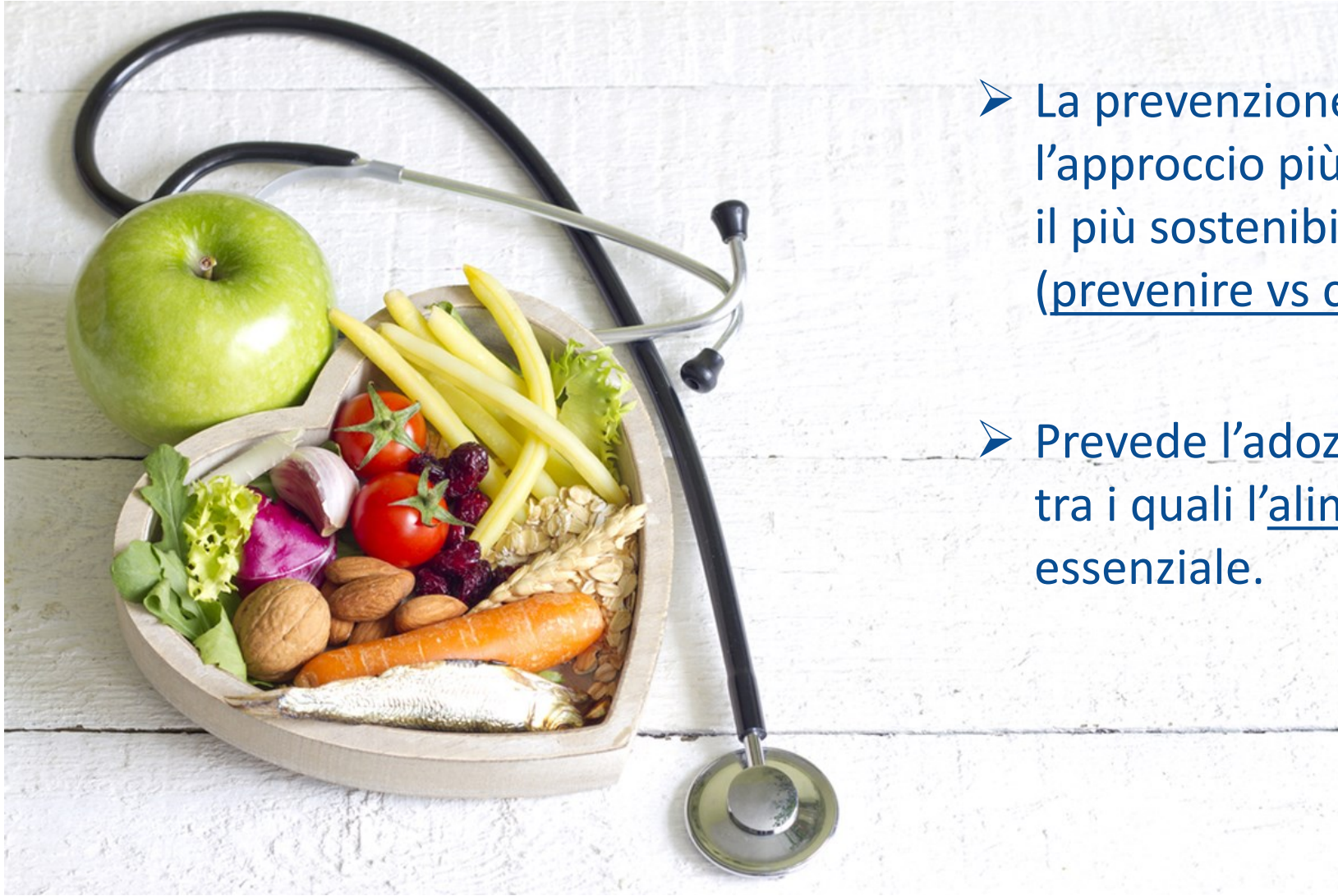
Salute, benessere e invecchiamento sano e attivo sono requisiti fondamentali per garantire due degli obiettivi prioritari che si pongono le moderne società occidentali:

1. ELEVATA QUALITÀ DELLA VITA
2. SOSTENIBILITÀ DEI SISTEMI SANITARI

OBIETTIVI PER LO SVILUPPO SOSTENIBILE



PERCHÈ STUDIARE NUTRIZIONE UMANA?



- La prevenzione rappresenta sicuramente l'approccio più efficace per il cittadino e il più sostenibile per la collettività (prevenire vs curare)
- Prevede l'adozione di stili di vita corretti, tra i quali l'alimentazione è condizione essenziale.

PERCHÈ STUDIARE NUTRIZIONE UMANA?

- Le competenze professionali e culturali - oltre ad una ricerca “Evidence-Based oriented” – sono indispensabili per rispondere **in modo corretto** ai nuovi bisogni legati a una sana alimentazione.
- Tra questi, particolare interesse riveste l’**uso efficace** di prodotti (alimenti, supplementi e integratori) impiegati a fini salutistici.

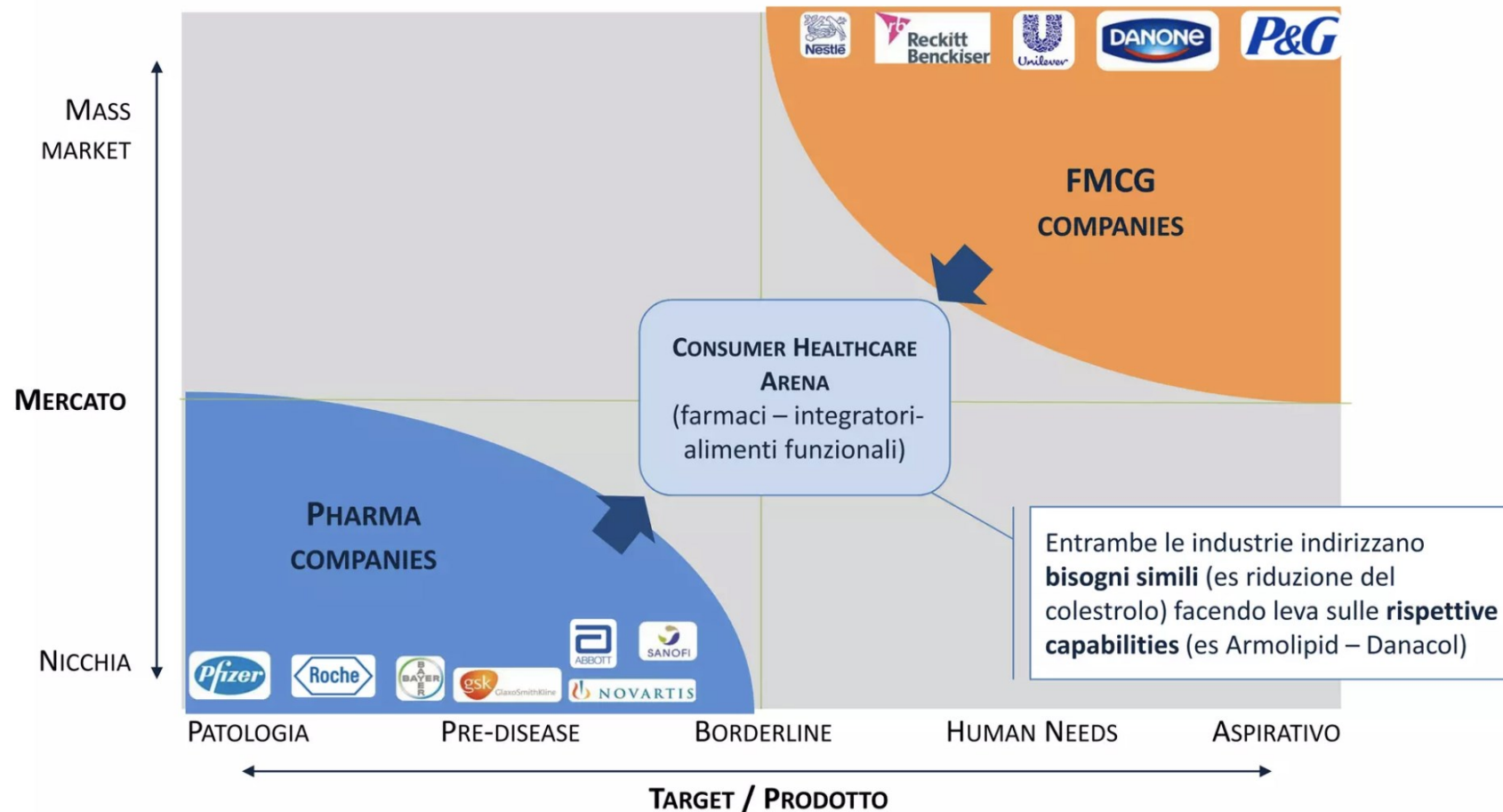
No!



Sì!



PRODOTTI PER LA SALUTE – UN MONDO A METÀ TRA ALIMENTO E FARMACO



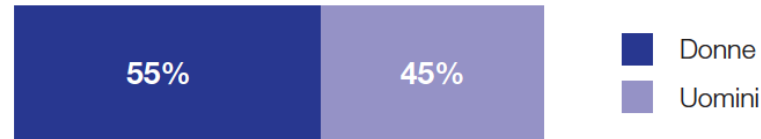
Fonte: Elaborazione da A.T. Kearney estimates

18

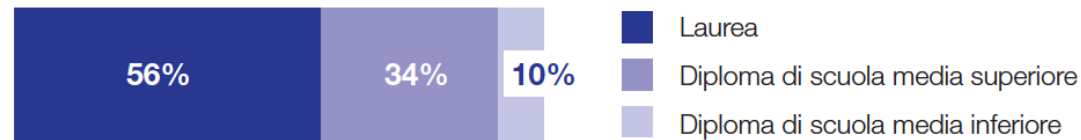
CHI LAVORA IN QUESTE INDUSTRIE? (FEDERSALUS 2017)

Il capitale umano

Addetti



Livello di istruzione

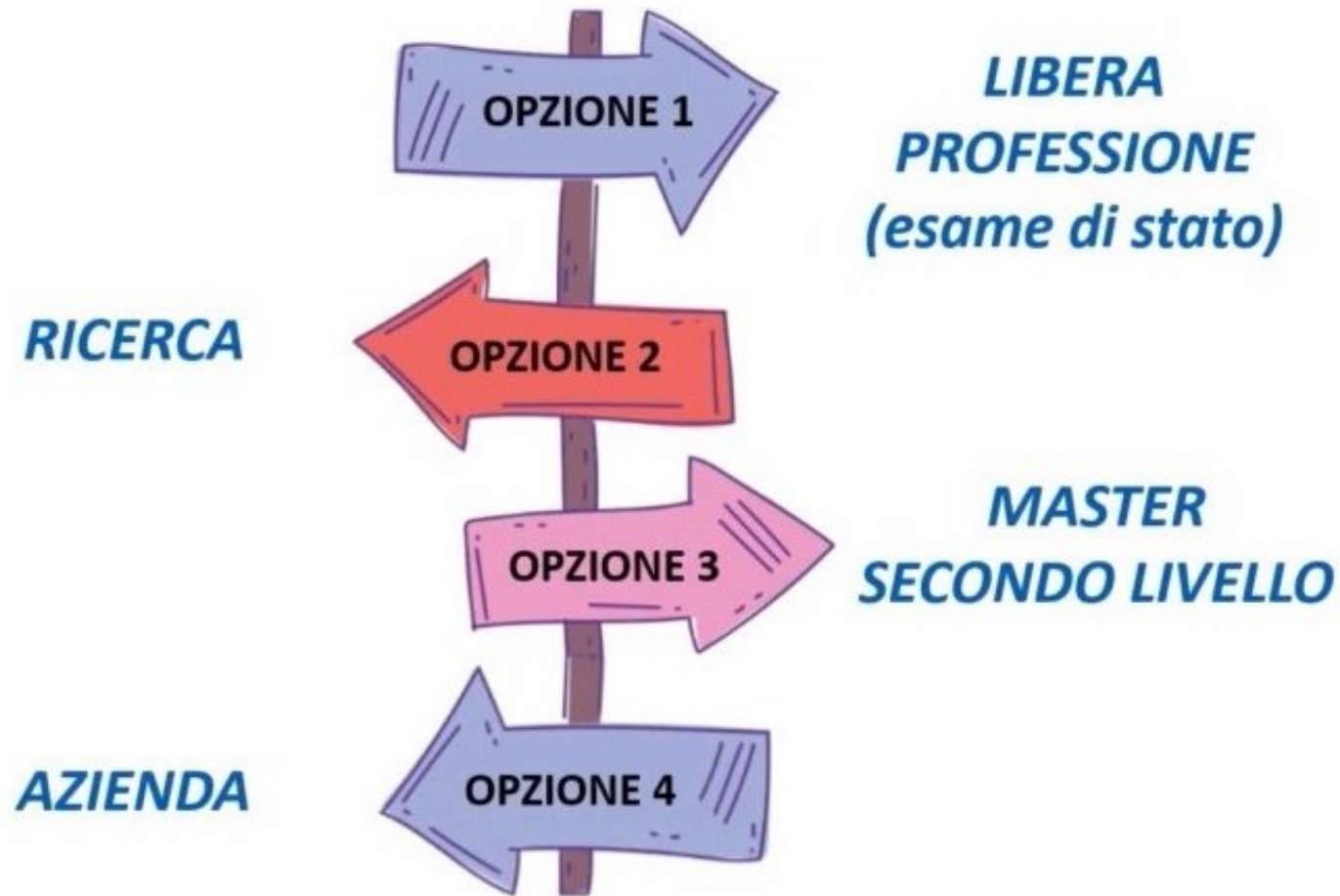


Nel 64% dei casi la laurea è di tipo scientifico (es. biologia, biotecnologie, CTF, farmacia...)

- le aziende ricercano soprattutto competenze nel settore della progettazione, sviluppo formulativo e controllo di qualità; impiego dei prodotti in ambito medico e per fini medici speciali, legislazione ecc.

Base: 83 aziende

SBOCCHI PROFESSIONALI DEL LAUREATO IN SCIENZE DELLA NUTRIZIONE UMANA (LM-61)



SBOCCHI PROFESSIONALI DEL LAUREATO IN SCIENZE DELLA NUTRIZIONE UMANA



le aziende alimentari e chimico-farmaceutiche, con compiti di ricerca, produzione, controllo, marketing, nutrivigilanza, regolatorio;



i punti vendita di prodotti salutistici, incluse le farmacie e la grande distribuzione organizzata;



gli enti pubblici e privati di controllo e di analisi degli alimenti;



le aziende di ristorazione collettiva e di dietetica delle comunità;



la consulenza, la formazione e la divulgazione nel settore dell'alimentazione umana.

SBOCCHI PROFESSIONALI – LA LIBERA PROFESSIONE

La LM/61 è titolo valido per la partecipazione **all'Esame di Stato per Biologo** e permette l'iscrizione all'Ordine dei Biologi, che conferisce titolo giuridico a svolgere la professione di Biologo (di cui all'Art. 3 della Legge 396/67),

abilitando alla valutazione dello stato di nutrizione e dei bisogni nutritivi dell'uomo e all'elaborazione e determinazione di diete ottimali.

(Decreto 1/8/2005 del Ministero dell'Istruzione, dell'Università e della Ricerca Scientifica)



COSA STUDIARAI:

1° anno

INSEGNAMENTO	CFU
Fisiologia della nutrizione e regolazione metabolica	6
Chimica degli alimenti e degli xenobiotici	6
Biochimica e metabolismo dei nutrienti	6
C.I. Farmacologia e Tossicologia	(12)
- Modulo 1 – Farmacologia	6
- Modulo 2: Tossicologia	6
C.I.: Nutrizione Umana:	(13)
- Modulo 1 – Basi di nutrizione applicata e valutazione dello stato di nutrizione	6
- Modulo 2 – Antropometria clinica nei disordini della nutrizione	1
- Modulo 3 – Dietetica dell'individuo e delle comunità	6
C.I: Biochimica e patologia della nutrizione	(6)
- Modulo 1: Biochimica dell'alimentazione	3
- Modulo 2: Patologia generale	3
C.I.: Evidence-based Nutrition in Medicina generale e specialistica	(11)
- Modulo 1: Endocrinologia	6
- Modulo 2: Aspetti pratici della nutrizione in medicina interna	1
- Modulo 3: Aspetti pratici della nutrizione in cardiologia	1
- Modulo 4: Aspetti pratici della nutrizione in gastroenterologia	1
- Modulo 5: Aspetti pratici della nutrizione in nefrologia	1
- Modulo 6: Aspetti pratici della nutrizione nei disturbi dell'alimentazione e della nutrizione	1
TOTALE CREDITI 1^ ANNO	60

1 cfu = 8 ore lezione frontale

1 cfu = 15 ore laboratorio

C.I.: Farmacologia E Tossicologia:
Modulo 1 – Farmacologia (6 CFU)



5 CFU lezioni frontali 1 CFU esercitazioni (turni)

C.I.: Nutrizione Umana:
Modulo 1: Basi di nutrizione applicata e valutazione dello stato di nutrizione (6CFU)



5 CFU lezioni frontali 1 CFU esercitazioni (turni)

COSA STUDIERAI:

2° anno

INSEGNAMENTO	CFU
Struttura e attività dei composti bioattivi	6
C.I. Tecnologie Alimentari e Farmaceutiche	(12)
- Modulo 1: Tecnologie e controllo qualità degli alimenti funzionali	6
- Modulo 2: Tecnologie farmaceutiche e controllo qualità	6
Inglese B2	3
Corsi a scelta	9
Microbiologia dei prodotti funzionali	6
Legislazione europea	3
Tirocinio da svolgere in una delle seguenti modalità:	11
Tirocinio presso struttura esterna	
Tirocinio presso struttura dell'Ateneo	
Tirocinio in mobilità internazionale	
Prova finale	10
TOTALE CREDITI 2^ ANNO	60



TIROCINIO IN ATENE



TIROCINIO IN STRUTTURA ESTERNA



TIROCINIO ALL'ESTERO



RICORDA!!

- Frequenza non obbligatoria (ad eccezione delle esercitazioni di laboratorio), ma raccomandata!
- Piano di studi per studenti part-time





DOVE STUDIERAI
Campus Scienze e Tecnologie

ISCRIZIONI: NUMERO DI POSTI MESSI A BANDO

*L'accesso alla Laurea Magistrale in SNU è a **numero programmato**, con un numero di studenti pari a 105*

(+ 3 posizioni riservate per studenti extracomunitari)

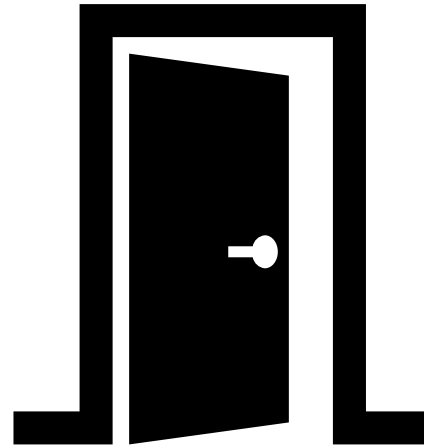
TOT 108



ACCEDERE ALLA LAUREA MAGISTRALE IN SNU

Per l'accesso al corso di studio sono richiesti:

- alcuni requisiti curricolari (titolo di studio – adeguata conoscenza lingua inglese)
- il possesso di un'adeguata preparazione personale



TITOLO DI STUDIO

Laurea Triennale/ Magistrale/ Magistrale a ciclo unico, in classi di laurea italiane o percorsi formativi stranieri equivalenti che assicurino **un bagaglio minimo e coerente di basi scientifiche** necessarie alla buona comprensione delle discipline proposte.



NB:

- ✓ *La laurea dovrà essere posseduta entro la data ultima prevista dal bando (30/9/2024).*
- ✓ *NON sono ammesse iscrizioni sotto condizione*

TITOLO DI STUDIO

Hai due possibilità per soddisfare i requisiti:

- una laurea in una specifica classe di laurea (CASO 1)
- un numero minimo di CFU in alcune materie (CASO 2)



TITOLO DI STUDIO – CASO 1

Possiedi una delle seguenti Lauree requisito:

- ***Lauree triennali:*** L-2 Biotecnologie, L-13 Scienze Biologiche, L-26 Scienze e Tecnologie Alimentari, L-29 Scienze e Tecnologie Farmaceutiche
- ***Lauree magistrali a ciclo unico:*** LM-13 Farmacia e Farmacia Industriale, LM-41 Medicina e Chirurgia
- ***Lauree magistrali:*** LM-6 Biologia, LM-8 Biotecnologie Industriali, LM-9 Biotecnologie Mediche, Veterinarie e Farmaceutiche, LM-70 Scienze e Tecnologie Alimentari

TITOLO DI STUDIO– CASO 2

NON possiedi una laurea requisito

Devi aver conseguito un certo numero di crediti in materie «requisito»

In caso di altra laurea triennale o magistrale, comunque di carattere scientifico o sanitario (es. Laurea in Scienze Motorie, infermieristica), l'iscrizione ti sarà possibile solo se possiedi un numero minimo di **40 CFU** nelle aree disciplinari di seguito elencate, con un vincolo di CFU minimi come in seguito specificato:

- MAT/01-07: 6 CFU***
- FIS/01-07: 4 CFU***
- CHIM/01-11: 8 CFU***
- BIO/9-13: 12 CFU***

TITOLO DI STUDIO– CASO 2

All'Università di Parma

Ti puoi iscrivere a singoli insegnamenti e sostenere i relativi esami, per un numero massimo di 30 CFU

<https://www.unipr.it/singoli-insegnamenti>

CONOSCENZA DELLA LINGUA INGLESE

Per documentare l'adeguata conoscenza della lingua inglese hai a disposizione una delle seguenti opzioni:

- aver sostenuto un esame universitario per l'apprendimento della lingua inglese di livello almeno B1, oppure un esame di lingua inglese con valenza di almeno 3 CFU;
- essere in possesso di una certificazione ufficiale di livello almeno B1;
- aver acquisito un titolo universitario di primo livello erogato ufficialmente in lingua inglese.





PREPARAZIONE PERSONALE

Valutata da una commissione tramite l'assegnazione di un punteggio (P)

$$P = A+B = L + 1 \text{ (in caso di 110L)} + \frac{\text{(CFU requisito + CFU interesse)}}{\text{n.ro anni di durata del/i corso/i}}$$

A = Voto di laurea espresso in centodecimi (+1 in caso di lode)

B = Somma dei CFU conseguiti nei SSD appartenenti alle materie requisito e nei SSD appartenenti alle materie interesse, normalizzato mediante il rapporto con il numero di anni di studio del corso (o dei corsi) di provenienza

Non è considerata adeguata la preparazione personale dei candidati che conseguano un punteggio finale **inferiore a 100**

SSD delle materie requisito: MAT01-02-03-04-05-06-07; FIS/01-02-03-04-05-06-07; CHIM/01-02-03-04-05-06-07-08-09-10-11; BIO/09-10-11-12-13.

SSD delle materie di interesse: BIO/14; BIO/19; MED/42; MED/49; AGR/15; AGR/16

RICORDA!!

la domanda di iscrizione dovrà essere presentata come indicato dal bando (pubblicato per l'AA 2024/2025 questo mese alla pagina web del corso): <https://corsi.unipr.it/it/cdlm-snu/modalita-di-iscrizione-e-scadenze>

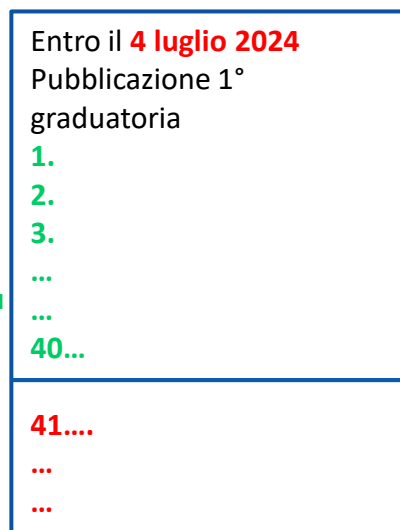
Se ti mancano crediti, dovrai conseguirli (attraverso l'acquisto di corsi singoli) **PRIMA** della scadenza del bando.

NON sono ammesse iscrizioni sotto condizione o con debiti formativi.





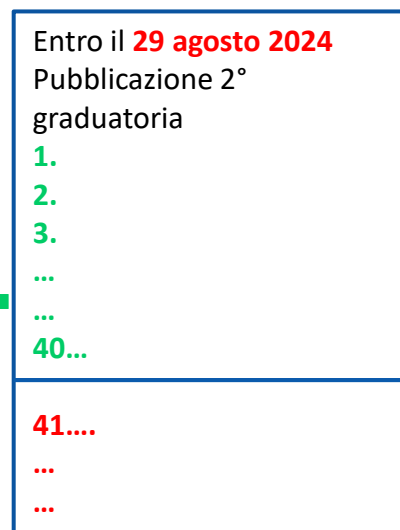
1° Iscrizione alla selezione
Dal 21 maggio al 27 giugno 2024
40 posti



Immatricolazione
Dal 09 al 18
luglio 2024

Posso rifare
domanda

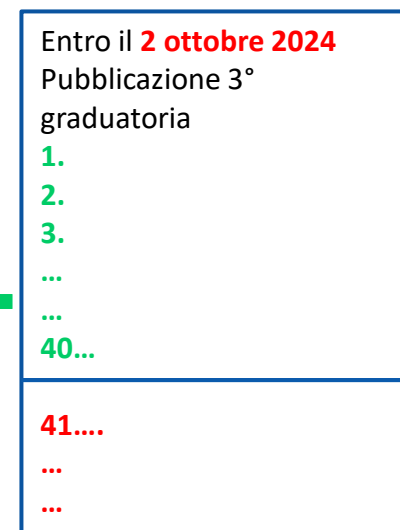
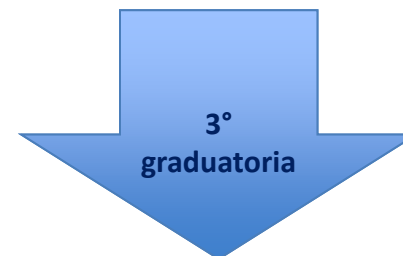
2° Iscrizione alla selezione
Dal 22 luglio al 22 agosto 2024
40 posti



Immatricolazione
Dal 3 al 12
settembre 2024

Posso rifare
domanda

3° Iscrizione alla selezione
Dal 17 settembre al 30 settembre 2024
25 posti +
non assegnati nella 1° e 2° selezione



Immatricolazione
Dal 4 al 11 ottobre
2024

Scorrimto graduatoria 2
gg/settimana fino ad esaurimento
Dal 16 ottobre 2024



INFORMAZIONI

*Per informazioni più dettagliate, puoi consultare la pagina web del Corso di Laurea Magistrale in Scienze della Nutrizione Umana sul sito web del Dipartimento di Scienze degli Alimenti e del farmaco: <https://corsi.unipr.it/cdlm-snu> dove troverai anche le **FAQ** relative all'iscrizione.*

Se sul sito non trovi le informazioni che cerchi, puoi scrivere alle Referenti per l'orientamento in ingresso

Prof.ssa Francesca Zimetti email: francesca.zimetti@unipr.it

Prof.ssa Beatrice Biasini email: beatrice.biasini@unipr.it



VI ASPETTIAMO!!



UNIVERSITÀ DI PARMA

www.unipr.it