



Crédit Agricole Italia si presenta



CRÉDIT AGRICOLE

Chi siamo

IL GRUPPO CRÉDIT AGRICOLE NEL MONDO

Un Gruppo internazionale con un Business Model unico

Presenza nel mondo

53 milioni di clienti

147 mila collaboratori

47 paesi di presenza

10 mila filiali

Il Gruppo Crédit Agricole comprende Crédit Agricole S.A. e le Casse Regionali, è tra i primi 10 Gruppi Bancari al mondo per Total Assets

Struttura e organizzazione del Gruppo

Un modello unico di **Banca di Prossimità Universale**, sulla base della complementarità tra le attività del Gruppo, in Francia e all'internazionale



11,2 MLN
di azionisti

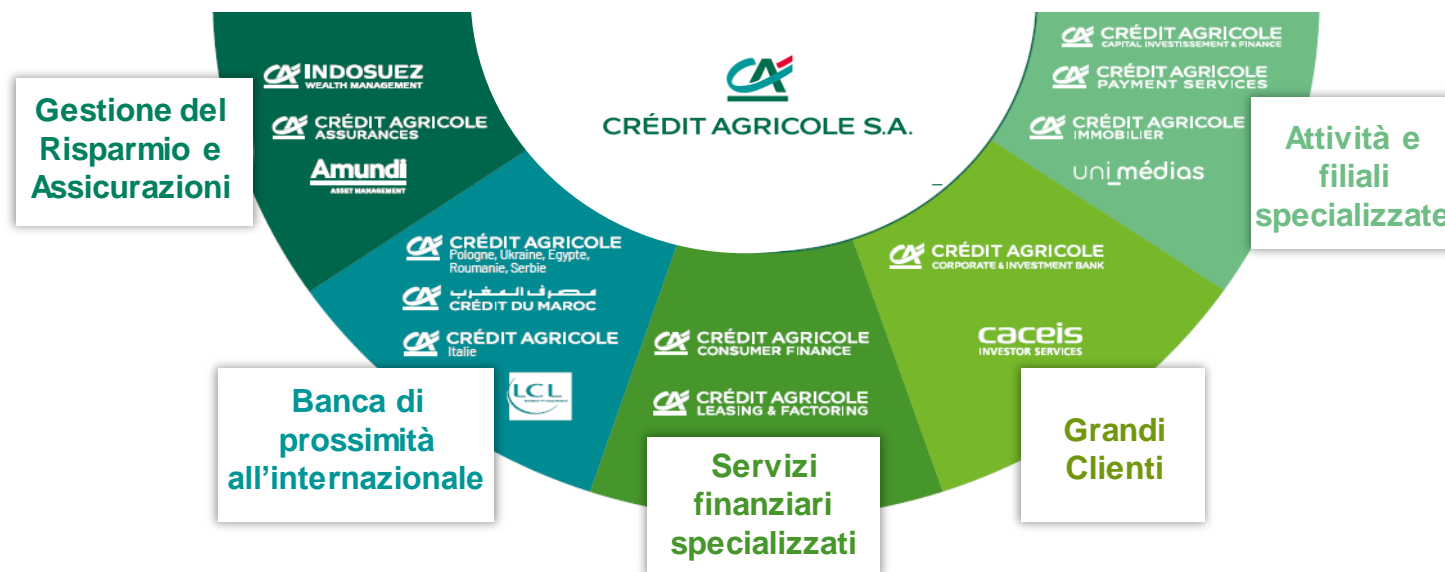


2 410
Banche locali



39 Casse Regionali
In Francia

Detengono la maggioranza del capitale di CA S.A (51,8%)



IL GRUPPO CRÉDIT AGRICOLE IN ITALIA

Siamo presenti con tutte le business lines

Numeri chiave in Italia del '22

~17.000
Dipendenti

317 Md€
Raccolta totale

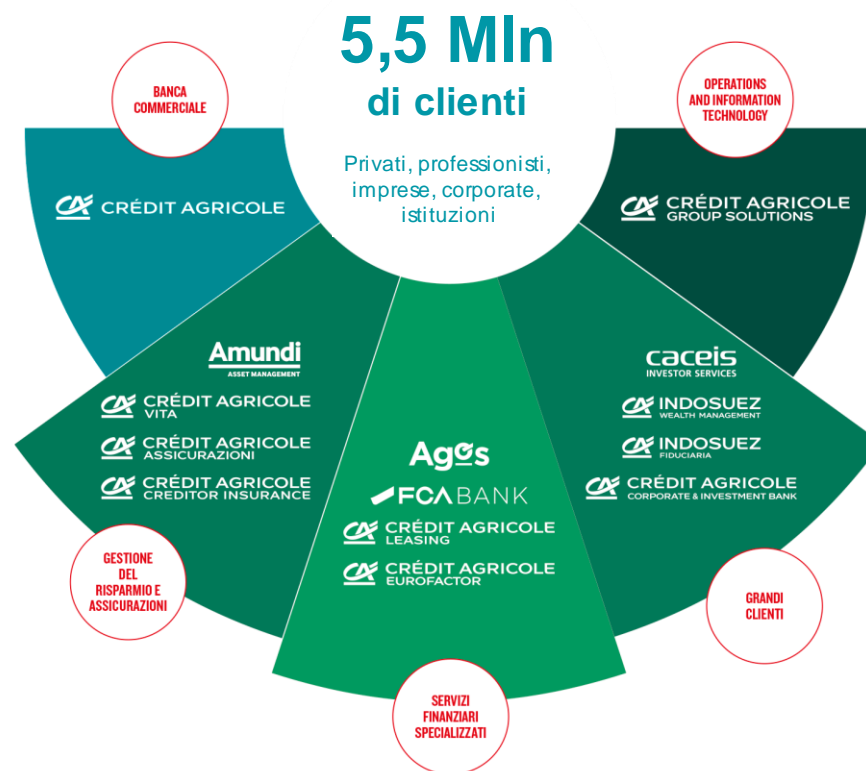
~1.500
Punti vendita

95 Md€
Impieghi

2,5 Md €
Proventi dell'anno

1.097 Mln €
Utile Netto¹

Modello di business e posizionamento



Posizionamento²

2°

Banca Universale
(per servizi offerti)

Top 3

Operatore nel Credito al Consumo

3°

Operatore nel Risparmio Gestito

5°

Operatore in Bancassicurazione
(Ramo Vita)

Modello di business pienamente realizzato in Italia, che rappresenta il secondo mercato del Gruppo (dopo la Francia)

**La Raison d'être
&
Il Piano di Medio Termine**

La filosofia di Crédit Agricole in Italia e nel mondo

STRATEGIA GUIDATA DA UNA CHIARA «RAGION D'ESSERE»

Eccellenza nella relazione con il cliente

Eccellenza

Soddisfazione
Cliente

Sinergie

Specializzazione
e



Team di professionisti al servizio dei clienti

Talenti

Crescita
professionale

Responsabilità

Territorio, Società, Ambiente

Supporto alle
comunità locali

Strategia ESG

Sostegno Fondazioni

Il progetto Next Generation

Il Progetto di Rinnovo Generazionale

PMT

CLIENTI

- **Aumento esponenziale tassi di digitalizzazione...** ma clienti sempre più abituati a Customer Experience evolute
- **Centralità della relazione umana**, anche a distanza.... come leva di fidelizzazione e soddisfazione cliente

MODELLI ORGANIZZATIVI E GESTIONALI

- Maggior attenzione all'**equilibrio vita – lavoro**....
- e richiesta di maggior flessibilità logistica/ organizzativa, anche in Rete

NUOVE COMPETENZE

- **Focalizzazione su temi ESG e Sostenibilità**
- **Evoluzione digitale e Data Centricity**

- 1 Digitalizzazione** fattore chiave di trasformazione;
- 2 Semplificazione** processi e procedure per **100% tempo dedicato alla relazione** anche nelle nuove modalità a distanza;
- 3 ESG** elemento pervasivo di cambiamento;
- 4 Arricchimento competenze** per restare al passo con cambiamento.

Piano «Next Generation»

BUSINESS UNIT DEDICATA

DEFINIZIONE DEI PROFILI IN RICERCA

- Profili ad **alta potenzialità da contesti accademici diversificati**
- **personalità/valori coerenti con Gruppo** (focus su diversità, inclusione e sostenibilità)
- **Individuazione** di attitudini distintive

REVISIONE DELLA SELEZIONE

Nuovo percorso di reclutamento :

- Definizione di **nuove competenze** a partire da attitudini distintive individuate
- **Innovazione contenuti e strumenti di selezione** (attitudini allineate a metaruoli)
- **Colloqui con psicologi e manager** di funzioni strategiche del Gruppo

PIANO DI ATTRACTION

Nuovi piani e canali di attraction per un elevato **tasso di adesione**:

- **Rafforzamento contatti con Università** (STEM, Umanistico, Digital)
- **Nuovi strumenti di Employer Branding** (es. Hackathon, Project Work, Virtual Work Experience, sponsorship a Master)

FORMAZIONE E ON BOARDING

- Percorso di **OnBoarding** per formare le risorse verso le **competenze attese del Gruppo**
- **Formazione Manager** per gestione e sviluppo neo assunti
- **Percorsi interni differenziati**

Piano di Attraction



60% inserimenti 2022
dai primi 10 Atenei
Italiani

- Definito un format riconoscibile per campagne stampa e comunicazioni offline con un **approccio distintivo**, puntando su **presenza femminile e STEM**;
- Attivata **strategia di Employer Branding**, con l'organizzazione di **oltre 70 eventi con gli Atenei** e con **comunicazione** dedicata su **Linkedin e Instagram**;
- **Il bilancio dei primi 9 mesi 2022: 12 nuovi atenei** con misurazione di efficacia dei vari eventi.





GRAZIE!



www.credit-agricole.it



Crédit Agricole Italia



@creditagricoleitalia